

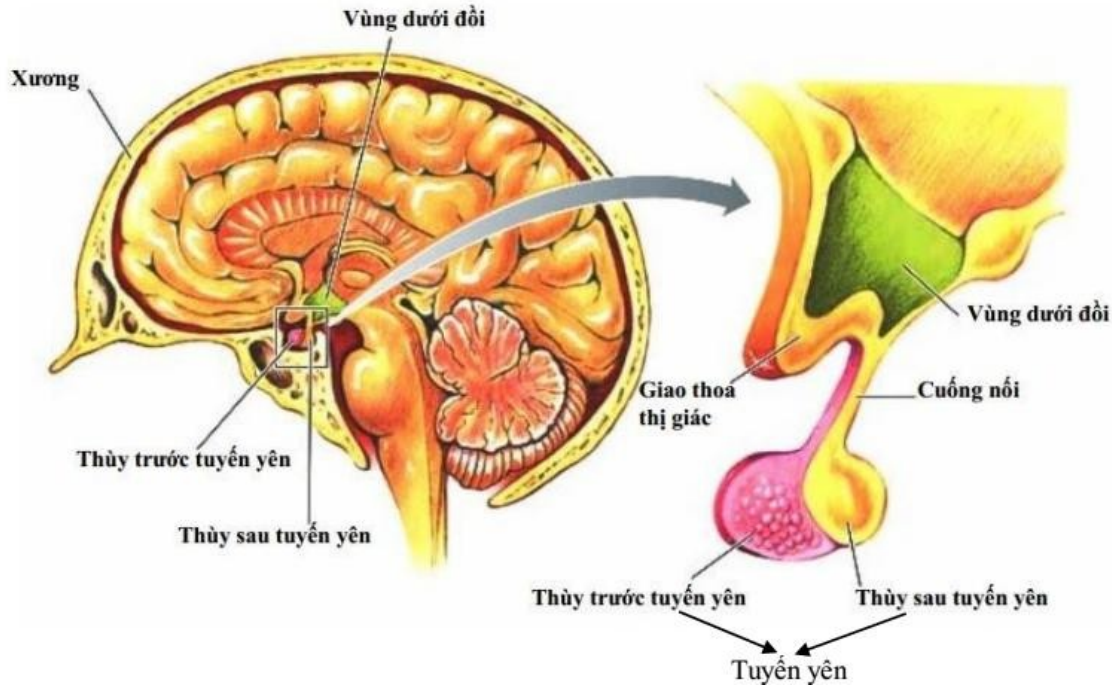
SINH HỌC 8

CHỦ ĐỀ : TUYẾN NỘI TIẾT

I. TUYẾN YÊN

1. Đặc điểm

- + Nằm ở vùng dưới đồi, thuộc não trung gian
- + Có hình nhỏ như hạt đậu trắng nằm ở nền sọ
- Tuyến yên gồm: có thùy trước tuyến yên và thùy sau tuyến yên. Giữa hai thùy là thùy giữa chỉ phát triển ở trẻ nhỏ, có tác dụng đối với sự phân bố sắc tố da.



- Tuyến yên là một tuyến quan trọng giữ vai trò chỉ đạo hoạt động của hầu hết các tuyến nội tiết khác và các quá trình sinh lí của cơ thể.

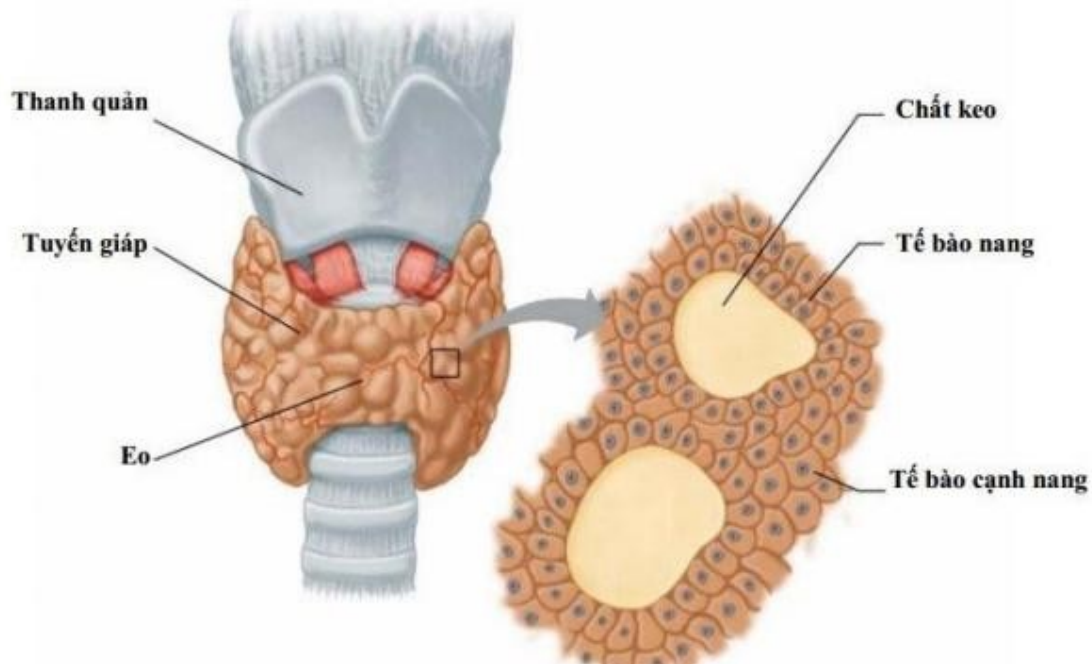
2. Các hoocmôn của tuyến yên

	Hoocmôn	Cơ quan chịu ảnh hưởng	Tác dụng chính
Thùy trước tuyến yên	Kích tố nang trứng (FSH)	Buồng trứng, tinh hoàn	Nữ: phát triển bao noãn, tiết estrogen Nam: sinh tinh
	Kích thể tố vàng (LH: nữ, ICSH: nam)	Buồng trứng, tinh hoàn	Nữ: rụng trứng, tạo và duy trì thể vàng Nam: tiết testosterone
	Kích tố tuyến giáp (TSH)	Tuyến giáp	Tiết hoocmôn tiroxin
	Kích tố tuyến sữa (PRL)	Tuyến sữa	Tiết sữa (tạo sữa)
	Kích tố vỏ tuyến trên thận (ACTH)	Tuyến trên thận	Tiết nhiều hoocmôn điều hòa hoạt động sinh dục, trao đổi chất đường, chất khoáng
	Kích tố tăng trưởng (GH)	Hệ cơ xương	Tăng trưởng của cơ thể
Thùy sau tuyến yên	Kích tố chống đái tháo nhạt (kích tố chống đa niệu) (ADH)	Thận	Giữ nước (chống đái tháo nhạt)
	Oxitoxin (OT)	Dạ con, tuyến sữa	Tiết sữa, co bóp tử cung lúc đẻ

II. TUYẾN GIÁP

1. Đặc điểm

- + Nằm trước sụn giáp của thanh quản
- + Là tuyến nội tiết lớn nhất, nặng chừng 20 – 25g
- + Cấu tạo gồm: nang tuyến và tế bào tiết

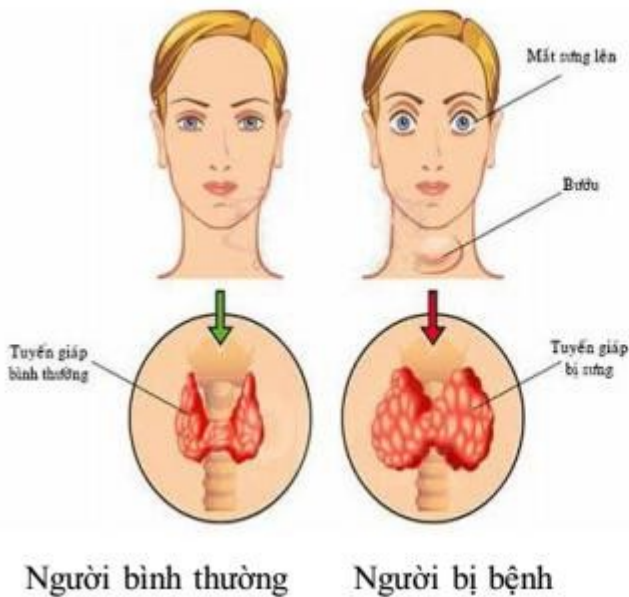


- Hoocmôn của tuyến giáp là tiroxin (TH), trong thành phần có iot.

2. Vai trò của hoocmôn tuyến giáp

Tuyến giáp có vai trò quan trọng trong quá trình trao đổi chất và chuyển hóa các chất trong tế bào.

* **Khi thiếu iot** → tiroxin không tiết ra → tuyến yên tiết hoocmôn thúc đẩy tuyến giáp tăng cường hoạt động → phì đại tuyến → gây ra bệnh bướu cổ



Bệnh nhân bướu cổ

Hậu quả:

- + Trẻ em: chậm lớn, trí não kém phát triển
- + Người lớn: hoạt động thần kinh giảm sút, trí nhớ kém

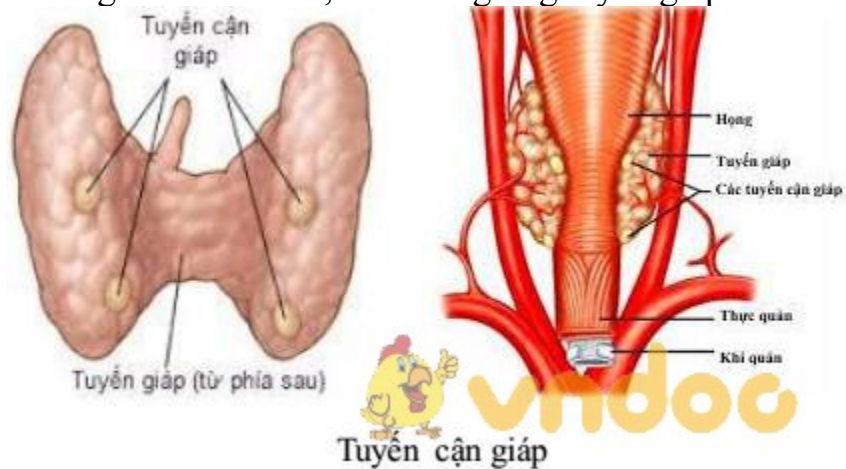
- Phòng bệnh: tuyên truyền toàn dân dùng muối iot

* **Khi tuyến giáp hoạt động mạnh** → tiết nhiều hoocmôn → tăng cường trao đổi chất quá mức → nhịp tim tăng → người bệnh luôn trong trạng thái hồi hộp, căng thẳng, mất ngủ, sút cân nhanh.

Do tuyến giáp hoạt động nhiều nên cũng gây nên bệnh bướu cổ, mắt lồi.

- Ngoài ra tuyến giáp còn tiết hoocmôn canxitoxin + hoocmôn của tuyến cận giáp tham gia điều hòa canxi và photpho trong máu.

Tuyến cận giáp gồm có 4 tuyến, nằm sau tuyến giáp, có kích thước rất nhỏ chỉ khoảng 6 x 3 x 2 mm, màu sắc giống tuyến giáp.



HẾT