

Quận 4, ngày 01 tháng 10 năm 2021

HƯỚNG DẪN HỌC SINH TỰ HỌC
MÔN: MỸ THUẬT - KHỐI: 8

1. Tài liệu học tập và Phiếu hướng dẫn học sinh tự học:

NỘI DUNG	GHI CHÚ
<p>Tên bài học/ chủ đề : MỸ THUẬT THỜI LÊ. - Khối lớp 8</p>	<p>Bài 2: Thường thức mỹ thuật: SƠ LƯỢC VỀ MỸ THUẬT THỜI LÊ (Từ thế kỉ XV đến thế kỷ XVIII) Bài 3: Thường thức mỹ thuật: MỘT SỐ CÔNG TRÌNH TIÊU BIỂU CỦA MỸ THUẬT THỜI LÊ.</p>
<p>-Mỹ thuật Việt Nam đã phát triển qua nhiều giai đoạn khác nhau. Từ mỹ thuật Việt Nam thời kì cổ đại- mỹ thuật thời kì nhà Lý- Thời Trần- Thời Lê, nối tiếp là thời Nguyễn.</p>	<p><u>Hoạt động 1: Tìm hiểu Sơ lược về bối cảnh lịch sử thời Lê.</u></p> <p><u>I. Vài nét về bối cảnh lịch sử:</u> - Sau kháng chiến chống quân Minh thắng lợi. Nhà Lê đã xây dựng một nhà nước phong kiến với nhiều chính sách tích cực tiên bộ tạo nên xã hội thái bình thịnh trị. + Tuy bị ảnh hưởng tư tưởng Nho và văn hóa Trung Hoa nhưng mỹ thuật vẫn đạt đỉnh cao và mang đậm bản sắc dân tộc.</p>
<p><u>II. Vài nét về mỹ thuật thời Trần:</u> <u>1. Kiến trúc:</u> a. Kiến trúc cung đình - Quy mô to lớn và kiên cố - Tiêu biểu: điện Kính Thiên, Càn Chánh, Vạn Thọ, Lam Kinh....</p>	<p><u>Hoạt động 2 : Tìm hiểu sơ lược về mỹ thuật thời Lê.</u></p> <p><u>1. Kiến trúc:</u> a. Kiến trúc cung đình - Đặc điểm kiến trúc cung đình? + Kiến Trúc Thăng long: - Về cơ bản vẫn giữ nguyên lối sắp xếp như thời Lý-Trần.</p> <p>Vĩnh Lăng</p> 

b.Kiến trúc tôn giáo.

- Thời Lê Sơ(1427-1527) nho giáo phát triển nên tập trung xây dựng miếu thờ Khổng tử, trường dạy nho học. Mở mang Quốc Tử Giám, xây dựng Văn Miếu, đền thờ người có công với đất nước(Lê Lai, Phùng Hưng...)

- Thời Lê trung hưng (1593-1788) phật giáo được phục hưng phát triển và xây mới như chùa Keo(Thái Bình);Chùa Thái Lạc(Hưng Yên); Chùa Ngọc Khánh(Bắc

- Bên trong là Hoàng Thành, nơi làm việc của triều đình và sinh hoạt của hoàng gia.Trung tâm là điện Kính Thiên để vua và quần thần bàn việc triều chính, hai bên có điện Vạn Thọ và Cần Chánh...

- Bên ngoài Hoàng Thành xây nhiều công trình đẹp như đình Quảng Văn, cầu Ngọan Thiềm...

+ Kiến trúc Lam Kinh:

- Được xem như là kinh đô thứ 2 của đất nước.Xây dựng 1433, là nơi sinh sống của họ hàng thân thích nhà vua.

- Xung quanh điện Lam Kinh là khu lăng tẩm thờ các vua và hoàng thái hậu.

b. Kiến trúc tôn giáo

- Đặc điểm kiến trúc tôn giáo?

- Thời Lê Sơ(1427-1527) đề cao nho Giáo nên tập trung xây dựng, tu sửa các miếu thờ Khổng Tử, mở rộng Văn Miếu, Quốc Tử Giám.

- Thờ thần võ là 1 tín ngưỡng dân tộc trong dân gian nên một số anh hùng dân tộc(Phùng Hưng, Ngô Quyền...) hay các công thần khai quốc (Lê Lai, Nguyễn Xí...) được nhà nước lập đền thờ.

- Thời Lê trung hưng (1593-1788)phật giáo được phục hưng phát triển mới dần tới sự tu sửa và xây mới như chùa Keo(Thái Bình); chát

Chùa Bút Tháp



Ninh); Chùa bút Tháp(Bắc Ninh)

2. Nghệ thuật điêu khắc và chạm khắc trang trí.

a. Điêu khắc:

- Tượng bằng đá hoặc gỗ tạc người và các con vật ở lăng miếu Lam Kinh, bệ rồng ở Điện Kính thiên...
- Tượng phật Quan Âm nghìn mắt nghìn tay, tượng Quan Âm Thiên Phủ...

b. Chạm khắc

- Chạm khắc tinh xảo trên các thành bậc bằng đá, bia đá được chạm rồng, sóng nước, hoa lá.
- Các chạm khắc gỗ chủ yếu ở đình làng thể hiện cảnh sinh hoạt

liệu gạch, gỗ, đặc biệt là kỹ thuật xây và chạm đá....

2. Nghệ thuật điêu khắc và chạm khắc trang trí:

a. Điêu khắc:

- Đặc điểm nổi bật của điêu khắc thời Lê là gì?
- *Tượng bằng đá hoặc gỗ tạc người và các con vật như lân, ngựa tê giác, hổ voi ở lăng miếu Lam Kinh đều nhỏ và gắn với nghệ thuật dân gian.*
- *Tượng người trong các lăng mộ: trong các lăng mộ của vua và hoàng thái hậu ở Lam Kinh tất cả đều có hai dãy tượng đối nhau ở hai bên đường Thần đạo.*
- *Tượng rồng thành bậc Kính Thiên có kích thước lớn, bò suốt từ bậc trên cùng xuống bậc dưới cùng, uốn thoăn thoắt đều đặn nhỏ dần về đuôi, khối mình tròn trịa, trên thân có 1 số dải mây ám.*
- *Tượng phật Quan Âm nghìn mắt nghìn tay, tượng Quan Âm Thiên Phủ...*

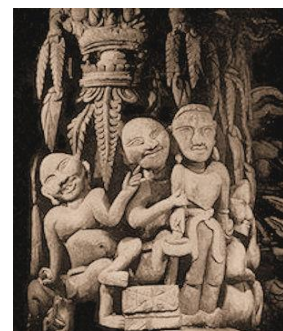
b. Chạm khắc

- Đặc điểm chạm khắc thời Lê?
- tranh chạm khắc.
- *Chạm khắc trang trí nhằm phục vụ các công trình kiến trúc đẹp, lộng lẫy hơn, chạm khắc còn được sử dụng trên các bia đá. Hình chạm khắc có chỗ nổi, chỗ chìm, độ nông sâu, cao thấp khác nhau*

* Điêu khắc:



* Chạm khắc



nhân dân: đấu vật, đánh cờ, uống rượu...

3. Nghệ thuật gốm

- Kế thừa truyền thống gốm thời Lý- Trần. Thời Lê tạo ra nhiều gốm quý, gốm men ngọc tinh tế, gốm hoa nâu giản dị phát triển gốm hoa lam

4. Đặc điểm của mỹ thuật thời Lê:

- Nghệ thuật đạt tới mức điêu luyện, giàu tính dân tộc, đường nét trao chuốt, tạo dáng khỏe khoắn, bố cục hình cân đối, chính xác.

nhưng uyển chuyển, sắc sảo với nét uốn lượn dứt khoát, rộng ràng.

- Nội dung của các bức chạm là gì?

3. Nghệ thuật gốm

- Kể một số loại gốm thời Lê?

- Kế thừa truyền thống gốm thời Lý- Trần. Thời Lê tạo ra nhiều gốm quý, gốm men ngọc tinh tế, gốm hoa nâu giản dị phát triển gốm hoa lam

- Thời Lê đã có hẳn một lớp người được gọi là “họa công” tạo ra nhiều gốm quý như gốm men trắng hoa lam còn khá nhiều trên bát đĩa, lọ hoa, bình hương ngày nay.

- Đề tài trang trí trên gốm?

- Ngoài hoa văn sóng nước, mây, rồng còn có hoa sen, cúc, các con thú, cỏ cây....

4. Đặc điểm của mỹ thuật thời Lê

- Gốm thời Lê đậm chất dân gian, đường nét trao chuốt, tạo dáng khỏe khoắn, bố cục hình cân đối, chính xác.



Gốm



MỘT SỐ CÔNG TRÌNH TIÊU BIỂU

I. Kiến trúc

Chùa Keo :

- Chùa Keo ở huyện Vũ Thư, Thái Bình. Chùa được xây dựng từ thời Lý, sau đó tu sửa lớn vào đầu thế kỷ XVII vẫn giữ kiểu dáng ban đầu.
- Toàn bộ khu Chùa gồm 154 gian (hiện còn 128 gian) có tường bao quanh bốn phía. Bên trong kiến trúc nối tiếp nhau trên đường trục: Tam quan nội khu tam bảo thờ Phật, khu điện thờ Thánh, cuối cùng là gác chuông, cao 12m
- Gác chuông chùa Keo là công trình kiến trúc bằng gỗ, có cách lắp ráp, kết cấu vừa chính xác vừa đẹp. Xứng đáng là nền nghệ thuật cổ Việt Nam.
- Chùa Keo là một điển hình của nghệ thuật kiến trúc Phật giáo.

II. Điêu khắc:

1. Điêu khắc

Tượng Phật bà Quan Âm nghìn mắt nghìn tay :

- Được tạc vào năm 1656, bằng gỗ đặt ở chùa Bút Tháp, Bắc Ninh là pho tượng đẹp nhất trong các tượng Quan Âm cổ ở Việt Nam.
- Tượng Đức Phật với 42 tay lớn và 952 tay nhỏ tọa lạc trên toà sen cao 2m.

Chùa Keo



• Tên chữ là *Thần Quang Tự* ở xã *Duy Nhất, Vũ Thư, Thái Bình*. Là công trình Kiến trúc có quy mô lớn, gắn liền với hai tên tuổi lớn là nhà sư *Dương Không Lộ* và *Từ Đạo Hạnh* thời Lý.

• Toàn bộ khu Chùa gồm 154 gian có tường bao quanh bốn phía , bên trong là các công trình nối tiếp nhau trên đường trục.

• Tam quan nội-khu tam bảo thờ Phật, khu điện thờ Thánh, cuối cùng là gác chuông , cao 12^m , luôn thay đổi độ cao tạo ra nhịp điệu của các độ gập mái liên tiếp tron không gian.

Phật Bà Quan Âm nghìn mắt nghìn tay.

- Nghệ thuật tạc điêu luyện, kĩ thuật tinh xảo, diễn tả vẻ đẹp tự nhiên, thuận mắt .
 - Tượng thể hiện tư thế thiền định các cánh tay đưa lên như đoá sen đang nở . Vòng ngoài là những tay nhỏ tạo thành vòng hào quang toả sáng xung quanh tượng.
 => Pho tượng có tính tượng trưng cao được lòng ghép hàng ngàn chi tiết mà vẫn mạch lạc về bố cục hài hoà trong diễn tả đường nét và hình khối

**2. Chạm khắc trang trí
 Hình tượng con rồng trên bia đá**

- Thời Lê có nhiều bia đá được chạm khắc nổi, bên



- Tượng còn được gọi là “ Quan âm thủ thiên nhân”

• Được tạc vào năm 1656, bằng gỗ phủ sơn, đặt ở chùa Bút Tháp, Bắc Ninh. Tượng do vị tiên sinh họ Trương có tước Giao Thọ nam ở Nam Đồng đã vâng lệnh khắc

- Đặc điểm :

• Tượng Đức phật với 42 tay lớn và 952 tay nhỏ tọa lạc trên toà sen cao 2^m, toàn bộ bề và tượng cao tới 3,7 m, tượng được đặt vững trên đầu một con rồng.

- Đặc điểm nghệ thuật:

• Nghệ thuật đạt tới sự hoàn hảo, điêu luyện, kĩ thuật tinh xảo tạo ra những hình phức tạp với nhiều tay mà vẫn giữ được vẻ đẹp tự nhiên, cân đối, thuận mắt .

+ **Các cánh tay lớn:** 1 đôi đặt trước bụng, 1 đôi chấp trước ngực, 38 đôi còn lại đưa lên như đoá sen nở.

+ **Đầu tượng:** phía trên lắp ghép 11 mặt người chia làm 4 tầng, trên cùng là tượng A-di-đà nhỏ.

+ **Vòng ngoài:** là những cánh tay nhỏ, trong lòng bàn tay có 1 con mắt tạo thành vòng hào

cạnh hình rồng còn có các họa tiết sóng, nước, hoa, lá.

- Trên bia lăng vua Lê Thái Tổ, trên hai mặt trán bia được chạm khắc hàng chục hình rồng lớn nhỏ, hình rồng đã đạt đến mức hoàn chỉnh.

- Hình rồng nửa đầu thời Lê vẫn là hình rồng có đặc điểm riêng. Còn nữa sau thời Lê, hình rồng có dáng mạnh mẽ.

- So sánh rồng thời Lý, rồng thời Trần với rồng thời Lê?

+ **Rồng thời Lý:** có dáng hiền hòa, mềm mại luôn có hình chữ S, uốn lượn nhịp nhàng theo kiểu “thắt túi” từ to đến nhỏ dần về sau.

+ **Rồng thời Trần:** cấu tạo mập mạp, uốn khúc mạnh mẽ theo nhịp điệu “Thắt túi” nhưng giản ra đôi chút so với rồng thời Lý.

+ **Rồng thời Lê:** rồng đã trở thành một con vật dữ tợn nhưng oai nghiêm và quyền thế. Thân thể hiện lối nhìn nghiêng nhưng đầu quay ra theo góc nhìn chính diện hoặc hơi chéch ra để thấy được cả mắt.

- kết luận :Hình Rồng thời Lê dù kế thừa tinh hoa của thời Lý – Trần hay mang những nét gần mẫu Rồng nước ngoài nhưng được biến hóa và thay đổi 1 cách tài tình và sáng tạo

quang tỏa sáng xung quanh tượng.



Hình tượng con rồng trên bia đá

- Con rồng thời Lê thường được sử dụng ở đâu?

- Trên đá ở thành bậc điện Kính Thiên, điện Lam Kinh.

- Trên bia đá ở lăng miếu các vua, hoàng hậu, công thần, ở Văn Miếu, đình, chùa.

Hoạt động: Kiểm tra, đánh giá quá trình tự học.

- Khuyến khích, tìm hiểu và hoàn thành các nội dung.

- Hoàn thành bài vẽ, nộp bài qua eNetViet (cô Ngọc- bộ môn: Mỹ Thuật)

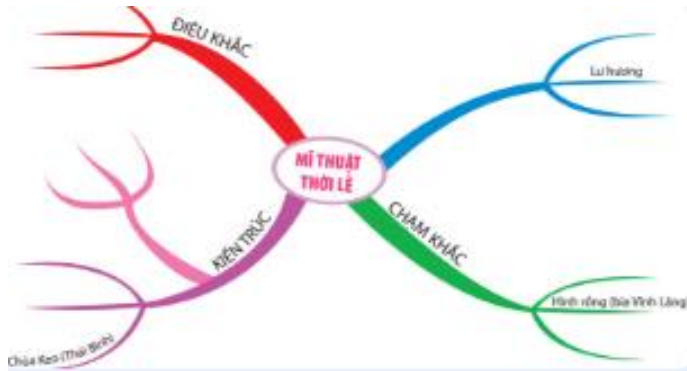
Zalo số điện thoại : 0813072091 cô Ngọc (*Ghi đầy đủ họ tên, lớp trong phần yêu cầu kết bạn để cô tiện ghi nhận/ đánh giá).

-Tham gia câu lạc bộ, giao lưu học hỏi trên trang facebook :

(HỘI THÍCH VẼ CHI LĂNG)

-Hoàn thành bài:

1. VẼ SƠ ĐỒ TƯ DUY “MT THỜI LÊ”



2. TRẢ LỜI CÁC CÂU HỎI:

1. Kể tên công trình kiến trúc tiêu biểu thời Lê?
- 2.Đặc điểm tượng Phât bà Quan Âm nghìn mắt nghìn tay?
3. So sánh hình chạm khắc các rồng thời Lý-Trần - Lê?

3.CHÉP LẠI MỘT HỌA TIẾT ĐIÊU KHẮC, CHẠM KHẮC MÀ EM THÍCH.



2. Học sinh ghi chép lại các câu hỏi thắc mắc, các trở ngại của học sinh khi thực hiện các nhiệm vụ học tập.

-Trường:

-Lớp:

-Họ tên học sinh

Môn học	Nội dung học tập	Câu hỏi của học sinh
---------	------------------	----------------------

--	--	--

***Bài vẽ chụp hình gửi qua eNetViet, zalo.**